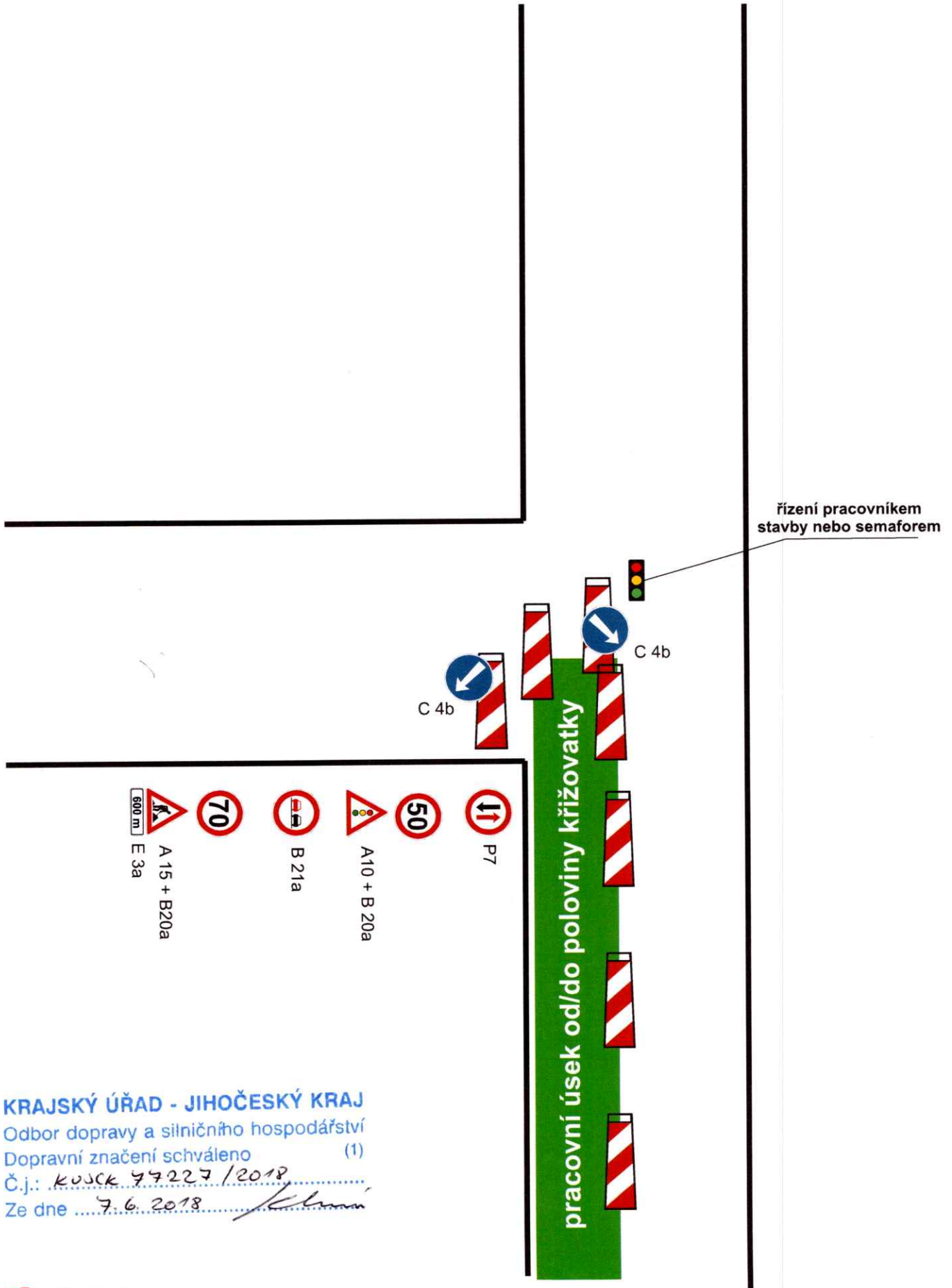


Schéma řešení odbočky



KRAJSKÝ ÚŘAD - JIHOČESKÝ KRAJ
Odbor dopravy a silničního hospodářství
Dopravní značení schváleno (1)
Č.j.: KUSCK 77227 / 2018
Ze dne 7. 6. 2018

Schéma C/5

Standardní pracovní místo. Zúžení vozovky na jeden jízdní pruh. Řízení provozu světelnými signály.

výstražné světlo typu 1
nebo značka umístěna na fluorescenčním žlutozeleném podkladu, v protisměru shodně

řízení dopravy pomocí semaforů
nebo regulovčků

příčná uzávěra jednostrannými směrovacími deskami

podélná uzávěra oboustrannými směrovacími deskami
odstup max. 20 m

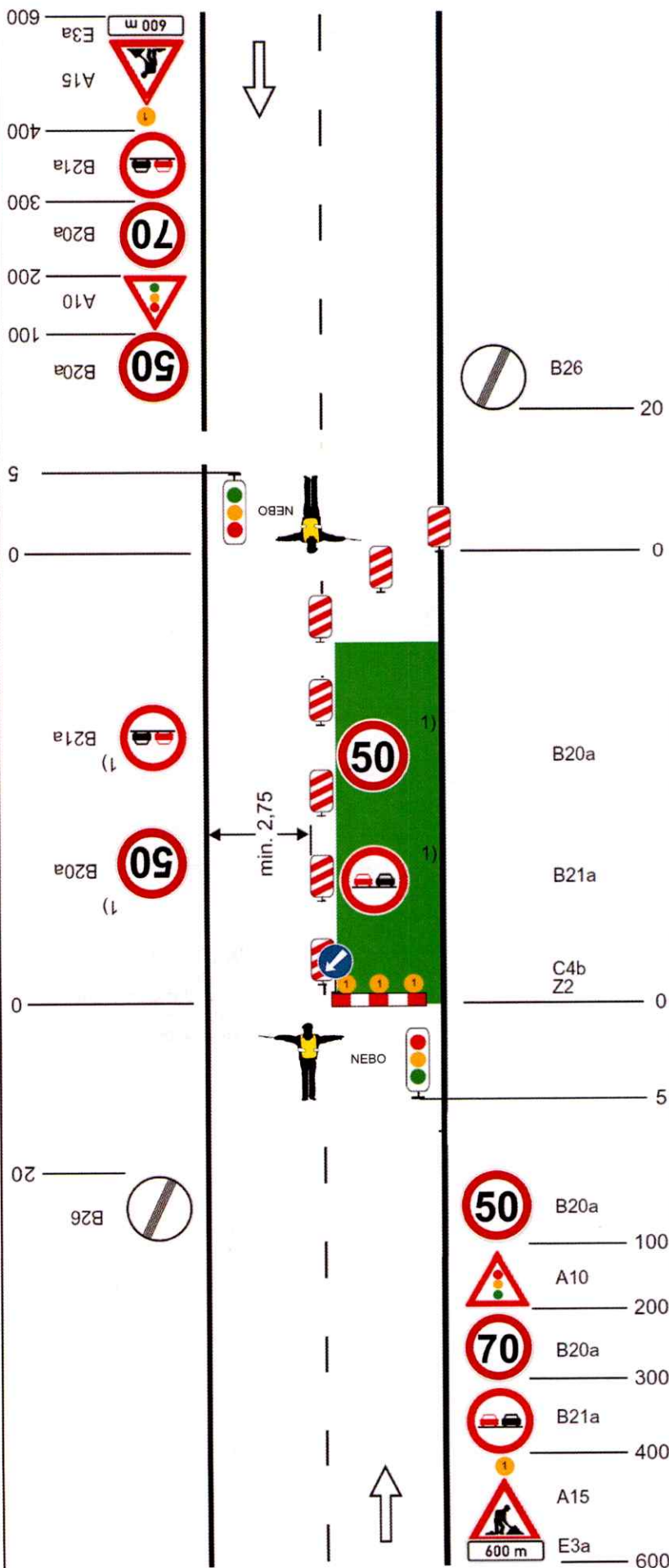
příčná uzávěra zábranou
minimálně 3 výstražná světla typu 1

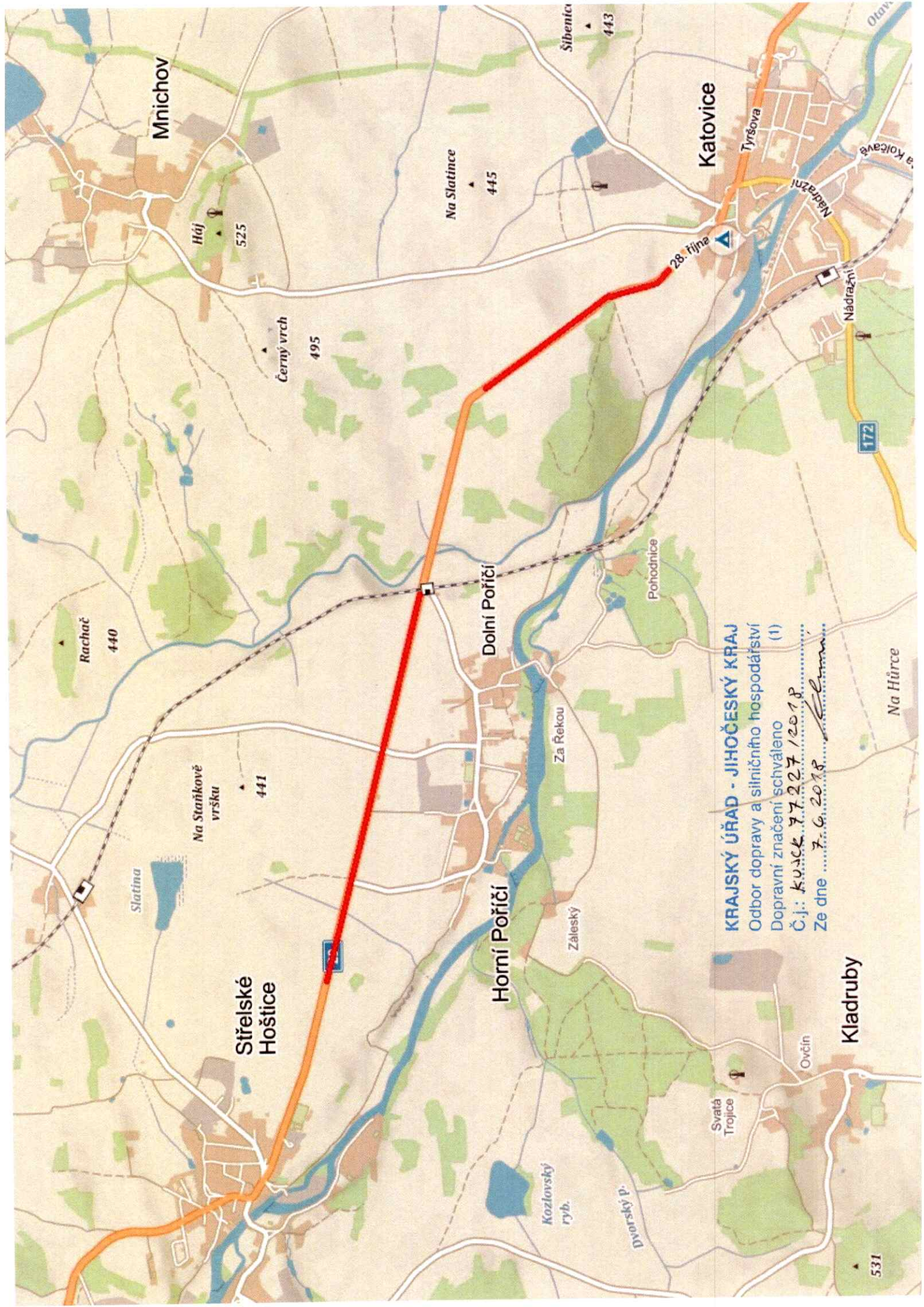
řízení dopravy pomocí semaforů
nebo regulovčků

1) opakování v případě podélné uzávěry delší než 300 m po 300 m - 500 m

KRAJSKÝ ÚŘAD - JIHOČESKÝ KRAJ
Odbor dopravy a silničního hospodářství
Dopravní značení schváleno (1)
Č.j.: KÚJCK 47 227 / 2018
Ze dne 7.6.2014

vzdálenosti v metrech





KRAJSKÝ ÚŘAD - JIHOČESKÝ KRAJ
 Odbor dopravy a silničního hospodářství (1)
 Dopravní značení schváleno
 Č.j.: K.Ú.ČK. 77227/2018
 Ze dne 7.6.2018

Mníchov

Katovice

Střelské Hoštice

Horní Poříčí

Dolní Poříčí

Kladruby

Na Staňkově vršku 441

Na Slatince 445

Černý vrch 495

Rachač 440

Slatina

Kozlovský ryb.

Dvorský p.

Svatá Trojice

Pohodnice

Za Řekou

Záleský

531

Na Hůrce

172

28. října

Tyršova

Nádražní

Nádražní

Otava

531